



Электронный

температурный регулятор для 24 В пост. тока

ELTC-22 электронный температурный регулятор с цифровым дисплеем для стандартного монтажа на рейке. Температура измеряется при помощи датчика Pt100, обрабатывается микрорегулятором и выводится на дисплей. После оценки фактических и заданных величин в зависимости от конфигурации включаются соответствующие выводы реле.

Преимущества:

- LED дисплей работает при температуре до -25°C
- Возможность программирования при температуре от -50°C до $+400^{\circ}\text{C}$
- Переключение 16 А резистивной нагрузки
- Контакт цепи сигнализации
- Pt 100 с 2 или 3 проводами

Применение:

- Промышленное применение
- Инженерно-коммуникационные сети



Тип ELTC-22





Технические характеристики

Тип ELTC-22

Данные

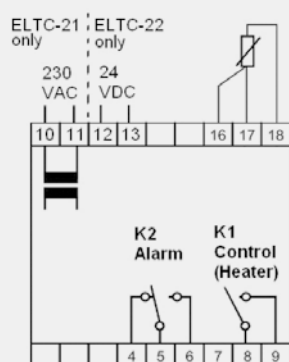
■ Рабочее напряжение	24 ВDC
■ Потребление электроэнергии	макс 4 мА, < 5 В
■ Коммутационная способность, реле 1	16 А замыкающийся контакт (нагрев)
■ Коммутационная способность, реле 2	8 А, переключающий контакт (тревога)
■ Рабочая температура	-25°C ... +55°C
■ Температура хранения	-25°C ... +60°C
■ Темп. диапазон	0°C ... +400°C, опции конфигурации
■ Датчик connection	Pt 100 2-пров., 3-пров., опции конфигурации
■ Дисплей	LED, красный
■ Класс IP защиты	IP 20
■ Монтаж	Направляющая корытообразного сечения
■ Размеры [Ш x В x Д в мм]:	51,5x87,5x58,0

Датчики и Дисплей: Можно установить два типа датчиков: Pt 100/2-пров. или Pt 100/3-пров. Отображение информации на дисплее в °C или °F. При использовании датчика Pt100/2-пров. фактическое температурное значение может быть скорректировано. Диапазон +/- 10K или +/-18F, соответственно. При использовании датчика Pt100/3-пров. Температура корректируется автоматически.

Конфигурация реле: реле 1: регулятор, реле 2: сигнал тревоги

Сигнализатор температуры: если фактическое значение отклоняется от заданных значений ограничения, сигнал тревоги передается через реле тревоги K2.

Электрическая схема



Тип	Арт. №
ELTC-22	0610094